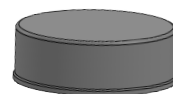


MODE D'EMPLOI

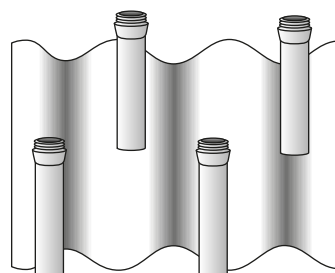
BIOTAINER : 0,25L / 1L / 1,8L

01 Ouvrir l'emballage extérieur.



**BOUCHON
D'ÉTANCHÉITÉ**

02 Oter le récipient secondaire étanche de l'emballage extérieur et l'ouvrir.

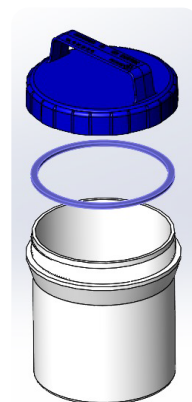
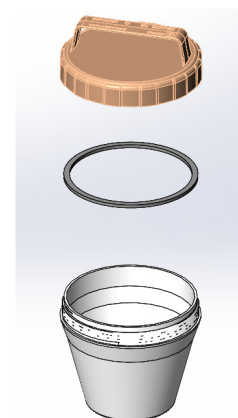
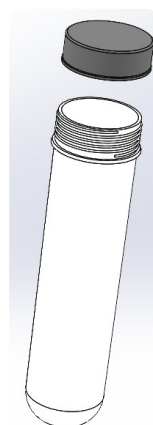


BANDE DE CALAGE

03 Enrouler individuellement les récipients primaires dans la bande de calage, l'absorbant ou la cartouchiere absorbante (option).

PRELEVEMENTS

04 Replacer ceux-ci dans le récipient secondaire sur le matériau absorbant.



05 Verrouiller fermement le bouchon du récipient secondaire.

06 Replacer celui-ci dans l'emballage extérieur.

07 Fermer l'emballage extérieur en rabattant les couvercles dans l'ordre de numérotation.

**RÉCIPIENT
SECONDAIRE ÉTANCHE**



NOTA

Ne pas oublier de mentionner sur l'emballage extérieur le nom et téléphone de la personne à contacter en cas d'incident.

Dans la version 0,25 l de la gamme BIOTAINER, la bande de calage fait office d'absorbant.

**EMBALLAGE
EXTÉRIEUR**



IMPORTANT

- L'ensemble des éléments de marquage à apposer obligatoirement sur l'emballage tertiaire est présenté sur le couvercle du carton (rabat n°1).
- L'emballage BIOTAINER doit être utilisé dans les conditions prévues par les réglementations en vigueur, et conformément aux certifications dont il a fait l'objet.
- En cas de stérilisation par la technique d'autoclavage, changer le cas échéant, le joint d'étanchéité du récipient secondaire avant la réutilisation de l'emballage secondaire.

NE JAMAIS METTRE DE GLACE SÈCHE DANS LE RÉCIPIENT SECONDAIRE ÉTANCHE.